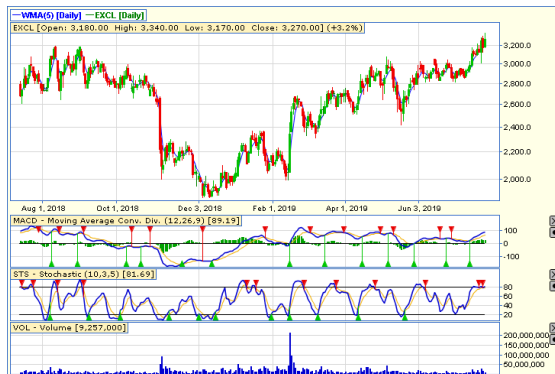


**EXCL**



**PT XL Axiata Tbk**

Pada perdagangan Senin 29 Juli 2019 ditutup pada level 3270 atau menguat Rp 100. Secara teknikal pola terbentuk **Break Out Triangle** mengindikasikan **Bullish**. Indikator Stochastic Uptrend. Volume menunjukkan trend pembelian meningkat.

**Sell On Strength**  
**Take Profit 3380**

**RAJA**



**PT Rukun Raharja Tbk**

Pada perdagangan Senin 29 Juli 2019 ditutup pada level 260 atau menguat Rp 12. Secara teknikal pola terbentuk **Break Out Falling Wedge** mengindikasikan **Bullish**. Indikator Stochastic Golden Cross. Volume menunjukkan trend pembelian meningkat.

**BUY**  
**Target Price 284**  
**Stoploss < 250**

**INCO**



**PT Vale Indonesia Tbk**

Pada perdagangan Senin 29 Juli 2019 ditutup pada level 2910 atau melemah Rp 10. Secara teknikal Candle terbentuk **Spinning** mengindikasikan Rebound. Indikator Stochastic Oversold. Volume menunjukkan akumulasi pembelian.

**BUY**  
**Target Price 3100**  
**Stoploss < 2850**

**INDF**



**PT Indofood Sukses Makmur Tbk**

Pada perdagangan Senin 29 Juli 2019 ditutup pada level 6900 atau menguat Rp 225. Secara teknikal Candle terbentuk **Bullish Harami** mengindikasikan **Bullish**. Indikator Stochastic netral diarea Lower. Volume menunjukkan trend pembelian meningkat.

**Sell On Strength**  
**Take Profit 7025**

**ASII**



**PT Astra International Tbk**

Pada perdagangan Senin 29 Juli 2019 ditutup pada level 7175 atau menguat Rp 100. Secara teknikal Candle terbentuk **Bullish Engulfing** mengindikasikan **Bullish**. Indikator Stochastic Oversold. Volume menunjukkan trend pembelian meningkat.

**Sell On Strength**  
**Take Profit 7300**

**CTRA**



**PT Ciputra Development Tbk**

Pada perdagangan Senin 29 Juli 2019 ditutup pada level 1305 atau menguat Rp 25. Secara teknikal pola terbentuk **Break Out Triangle** mengindikasikan **Bullish**. Indikator Stochastic Uprtned. Volume menunjukkan trend pembelian meningkat.

**BUY**  
**Target Price 1400**  
**Stoploss < 1285**